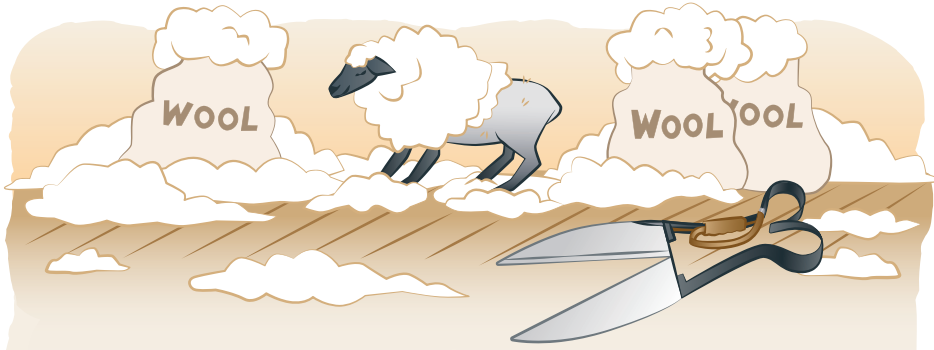




BÍMIS AG CNIOTÁIL!

Olann na hÉireann
a phróiseáil

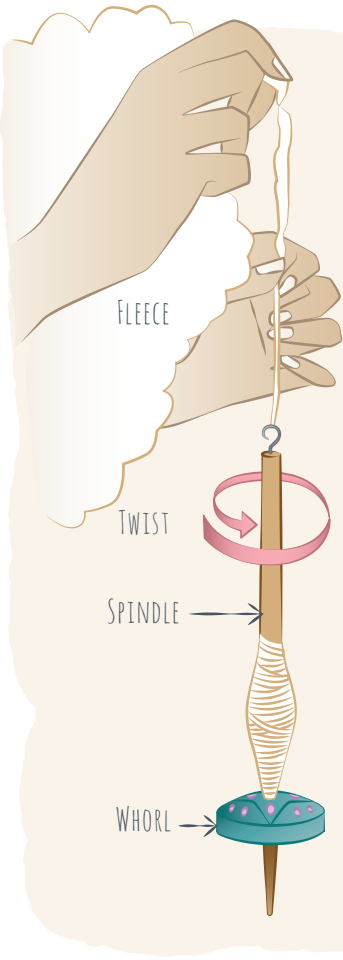


Inbhuanaithe

Baintear lomra caorach le deimheas, agus fásann sé arís as an nua. Ciallaíonn sin go bhfuil sé inbhuanaithe. Tá olann in-bhithmhilte, in-athchúrsáilte agus is féidir léi a bheith orgánach freisin!

Úrú

Déantar lomra a ní nó a úrú chun salachar agus úsc olla a bhaint de. Gréisc nádúrtha uiscefhriotaíoch atá in úsc olla, agus úsáidtear é chun caoirigh a choinneáil tirim. Tá úsc olla mar chomhábhar in uachtar láimhe.



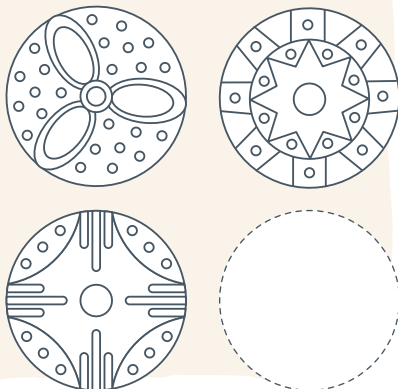
Ag Casadh leat

Chun sníomh láimhe a dhéanamh úsáidtear rinse nó tromán chun casadh a chur san olann. Ar an gcaoi sin, greamaíonn na snáithíní lena chéile agus treisíonn siad dá bharr.

Rinse

Tugann rinsí fianaise dúinn go mbíodh ár sinsir ag sníomh olla.

Déan rinsí a dhearadh.



Snáithín

Bíonn imill gharbha ar shnáithíní olla agus úsáidtear cíor le fiacla miotail chun na snáithíní a dhíriú, rud a fhágann go mbíonn an olann níos boige. Cuir do lámh ar chineálacha éagsúla olla. Cé acu is boige?

Toradh na hoibre

Má tá 4.5 chileagram i lomra, agus más leor sin chun dhá fheistias a dhéanamh, cé mhéad cileagram a bheadh de dhíth chun sé fheistias a dhéanamh?

